



SERVICE MANUAL

MODEL TYPE: YS1006

YCV15BLUE

WEB ACCESS: <http://www.yorkville.com>

WORLD HEADQUARTERS CANADA

Yorkville Sound
550 Granite Court
Pickering, Ontario
L1W-3Y8 CANADA

Voice: (905) 837-8481
Fax: (905) 837-8746

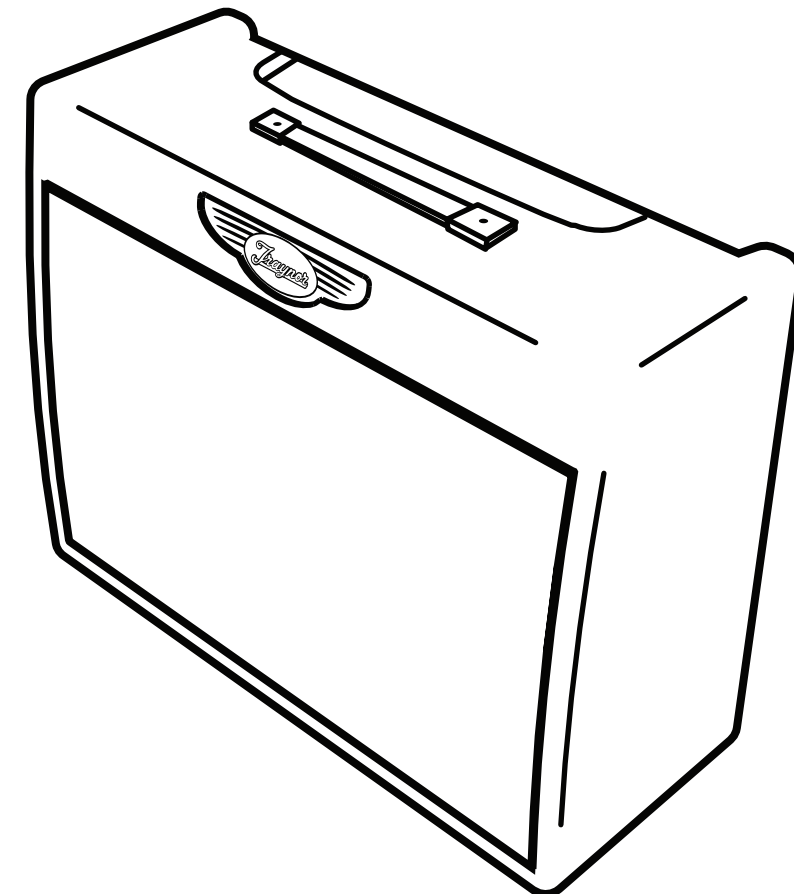
U.S.A.

Yorkville Sound Inc.
4625 Witmer Industrial Estate
Niagara Falls, New York
14305 USA

Voice: (716) 297-2920
Fax: (716) 297-3689



Quality and Innovation Since 1963
Printed in Canada



IMPORTANT SAFETY INSTRUCTIONS



INSTRUCTIONS PERTAINING TO A RISK OF FIRE, ELECTRIC SHOCK, OR INJURY TO PERSONS

CAUTION:

TO REDUCE THE RISK OF ELECTRIC SHOCK, DO NOT REMOVE COVER (OR BACK).

NO USER SERVICEABLE PARTS INSIDE.

REFER SERVICING TO QUALIFIED SERVICE PERSONNEL.

INSTRUCTIONS RELATIVES AU RISQUE DE FEU, CHOC ÉLECTRIQUE, OU BLESSURES AUX PERSONNES

AVIS:

AFIN DE REDUIRE LES RISQUE DE CHOC ELECTRIQUE, N'ENLEVEZ PAS LE COUVERT (OU LE PANNEAU ARRIERE)

NE CONTIENT AUCUNE PIECE REPARABLE PAR L'UTILISATEUR.

CONSULTEZ UN TECHNICIEN QUALIFIE POUR L'ENTRETIEN

Read Instructions

The Owner's Manual should be read and understood before operation of your unit. Please, save these instructions for future reference.

Packaging

Keep the box and packaging materials, in case the unit needs to be returned for service.

Warning

When using electric products, basic precautions should always be followed, including the following:

Power Sources

Your unit should be connected to a power source only of the voltage specified in the owners manual or as marked on the unit. This unit has a polarized plug. Do not use with an extension cord or receptacle unless the plug can be fully inserted. Precautions should be taken so that the grounding scheme on the unit is not defeated.

Hazards

Do not place this product on an unstable cart, stand, tripod, bracket or table. The product may fall, causing serious personal injury and serious damage to the product. Use only with cart, stand, tripod, bracket, or table recommended by the manufacturer or sold with the product. Follow the manufacturer's instructions when installing the product and use mounting accessories recommended by the manufacturer.

The apparatus should not be exposed to dripping or splashing water; no objects filled with liquids should be placed on the apparatus.

Terminals marked with the "lightning bolt" are hazardous live; the external wiring connected to these terminals require installation by an instructed person or the use of ready made leads or cords.

Ensure that proper ventilation is provided around the appliance.

No naked flame sources, such as lighted candles, should be placed on the apparatus.

Power Cord

The AC supply cord should be routed so that it is unlikely that it will be damaged. If the AC supply cord is damaged DO NOT OPERATE THE UNIT.

Service

The unit should be serviced only by qualified service personnel.

Veillez Lire le Manuel

Il contient des informations qui devraient être comprises avant l'opération de votre appareil. Conservez S.V.P. ces instructions pour consultations ultérieures.

Emballage

Conservez la boîte au cas où l'appareil devait être retourner pour réparation.

Attention:

Lors de l'utilisation de produits électrique, assurez-vous d'adhérer à des précautions de bases incluant celle qui suivent:

Alimentation

L'appareil ne doit être branché qu'à une source d'alimentation correspondant au voltage spécifié dans le manuel ou tel qu'indiqué sur l'appareil. Cet appareil est équipé d'une prise d'alimentation polarisée. Ne pas utiliser cet appareil avec un cordon de raccordement à moins qu'il soit possible d'insérer complètement les trois lames. Des précautions doivent être prises afin d'éviter que le système de mise à la terre de l'appareil ne soit désengagé.

Risque

Ne pas placer cet appareil sur un chariot, un support, un trépied ou une table instables. L'appareil pourrait tomber et blesser quelqu'un ou subir des dommages importants. Utiliser seulement un chariot, un support, un trépied ou une table recommandés par le fabricant ou vendus avec le produit. Suivre les instructions du fabricant pour installer l'appareil et utiliser les accessoires recommandés par le fabricant.

Il convient de ne pas placer sur l'appareil de sources de flammes nues, telles que des bougies allumées.

L'appareil ne doit pas être exposé à des égouttements d'eau ou des éclaboussures et qu'aucun objet rempli de liquide tel que des vases ne doit être placé sur l'appareil.

Assurez que l'appareil est fourni de la propre ventilation.

Les dispositifs marqués d'un symbole "d'éclair" sont des parties dangereuses au toucher et que les câblages extérieurs connectés à ces dispositifs de connection extérieure doivent être effectués par un opérateur formé ou en utilisant des cordons déjà préparés.

Cordon d'Alimentation

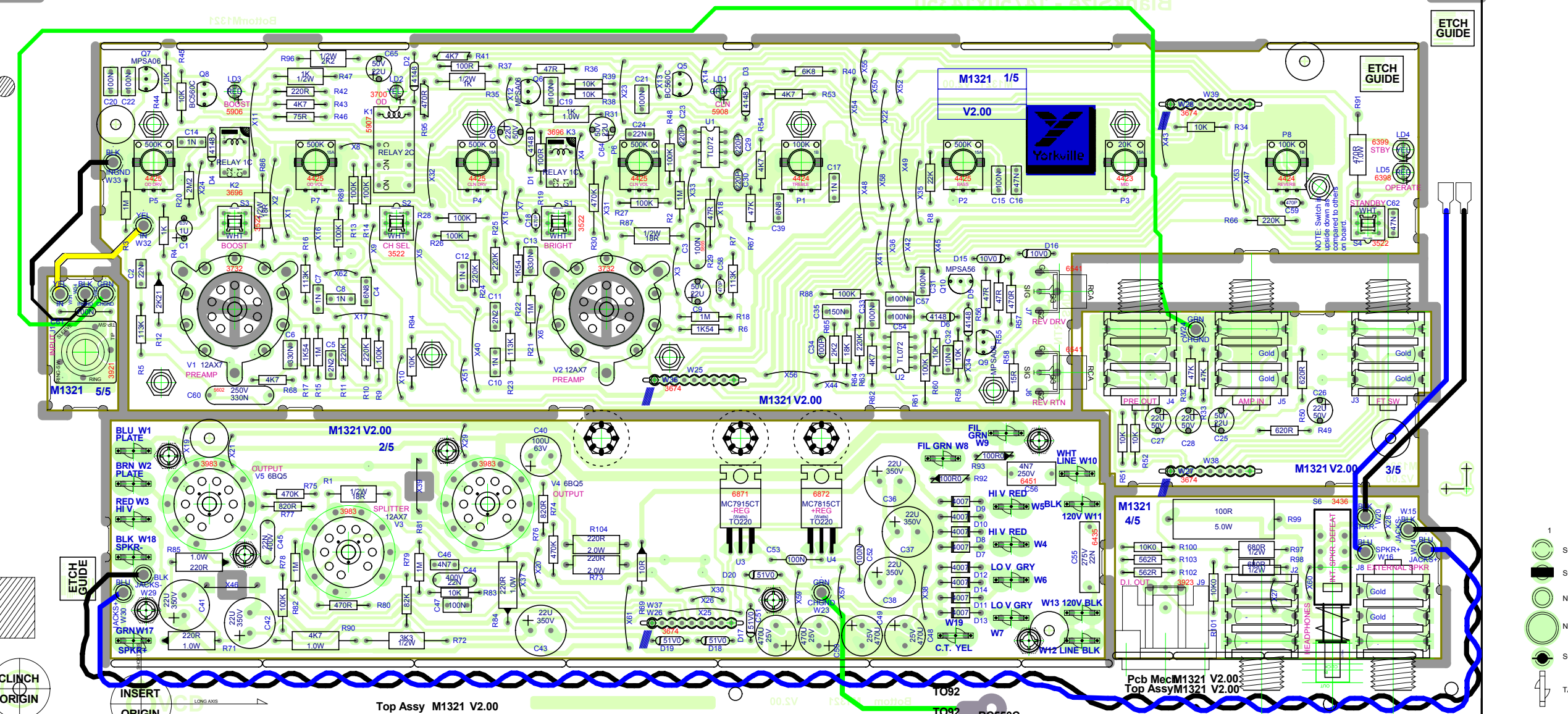
Évitez d'endommager le cordon d'alimentation. N'UTILISEZ PAS L'APPAREIL si le cordon d'alimentation est endommagé.

Service

Consultez un technicien qualifié pour l'entretien de votre appareil.

YCV15BLUE Parts List 6/27/2006

YS #	Description	Qty.	YS #	Description	Qty.	YS #	Description	Qty.
6397	JEWELLED PILOT LAMP AMBER REG V1	1	4896	1/4W 15R 5% T&R RES	1	1330M	YCV20 OUTPUT XFMR	1
5906	RED 3MM LED 1V9 20MA .4SPCER T&R	1	4612	1/2W 18R 5% T&R RES	3			
6398	RED 5MM LED 1V5 20MA HIGH EFF	1	4817	1/4W 47R 5% T&R RES	4			
6399	YEL 5MM LED 1V5 20MA HIGH EFF	1	4912	1/4W 75R 5% T&R RES	1			
5907	YEL 3MM LED 1V9 20MA .4SPCER T&R	1	2019	1/8W 100R0 1%FLAME PROOF T&R RES	2			
5908	GRN 3MM LED 1V9 20MA .4SPCER T&R	1	4692	5.0W 100R 5% BLK RES	1			
6825	1N4148 75V 0A45 DIODE T&R	6	4852	1/4W 100R 5% T&R RES	2			
6438	1N4007 400V 1A0 DIODE T&R	8	2022	1.0W 220R 5%FLAME PROOF T&R RES	3			
6461	1N5240BRL 10V0 0W5 ZENER 5% T&R	2	4857	1/4W 220R 5% T&R RES	1			
6475	1N5262B 51V0 0W5 ZENER 5% T&R	4	4958	2.0W 220R 10% T&R RES	2			
6871	MC7915CT TO220 N 15V0 REG V2	1	4713	1.0W 470R 5% T&R RES	1			
6872	MC7815CT TO220 P 15V0 REG V1	1	4821	1/4W 470R 5% T&R RES	2			
5102	BC560C TO92 PNP TRANSISTOR T&R TB	2	4980	1/4W 470R 5%MINI T&R RES	1			
5103	MPSA06 TO92 NPN TRANSISTOR T&R TA	3	4799	1/4W 562R 1% T&R RES	2			
5104	MPSA56 TO92 PNP TRANSISTOR T&R	1	4891	1/4W 620R 5% T&R RES	2			
5199	100P 100V 2%CAP T&R RAD CER.2"NPO	1	4673	1/2W 680R 5% T&R RES	2			
5197	220P 100V 2%CAP T&R RAD CER.2"NPO	3	4822	1/4W 820R 5% T&R RES	2			
5201	470P 100V 5%CAP T&R RAD CER.2"NPO	3	4623	1/2W 1K 5% T&R RES	2			
5206	1N 400V 5%CAP T&R RAD .2"FLM	6	4823	1/4W 1K 5% T&R RES	1			
5208	2N2 400V 5%CAP T&R RAD .2"FLM	2	4913	1.0W 1K 5% T&R RES	1			
5209	4N7 250V 5%CAP T&R RAD .2"FLM	1	4791	1/4W 1K54 1% T&T RES	3			
6451	4N7 250V 20%CAP BLK Y 10MM AC	1	4647	1/2W 2K2 5% T&R RES	1			
5272	6N8 100V 5%CAP T&R RAD .2"FLM	2	4847	1/4W 2K2 5% T&R RES	1			
5204	10N 100V 10%CAP T&R RAD .2"FLM	1	2035	1/4W 2K21 1%FLAME PROOF T&R RES	1			
5210	22N 100V 10%CAP T&R RAD .2"FLM	2	4626	1/2W 3K3 5% T&R RES	1			
5840	22N 400V 10%CAP BLK RAD POLY FLM	2	4681	1.0W 4K7 5% T&R RES	1			
6435	22N 275V 20%CAP BLK X2 15MM AC	1	4827	1/4W 4K7 5% T&R RES	5			
5224	47N 100V 10%CAP T&R RAD .2"FLM	2	4982	1/4W 4K7 5%MINI T&R RES	1			
5212	100N 63V 5%CAP T&R RAD .2"FLM	10	4828	1/4W 6K8 5% T&R RES	1			
5314	100N 50V 10%CAP T&R BEAD X7R	3	4800	1/4W 10K0 1% T&R RES	2			
5865	100N 250V 10%CAP BLK RAD POLY FLM	1	4829	1/4W 10K 5% T&R RES	11			
5229	150N 63V 10%CAP T&R RAD .2"FLM	1	4831	1/4W 18K 5% T&R RES	1			
5233	330N 63V 5%CAP T&R RAD .2"FLM	2	4832	1/4W 22K 5% T&R RES	1			
5602	330N 250VDC 10%CAPBLK RAD POLYE FLM	1	4834	1/4W 47K 5% T&R RES	3			
5254	1U 63V 20%CAP T&R 4X7MM .2"EL	1	4837	1/4W 82K 5% T&R RES	1			
5631	22U 50V 20%CAP T&R 6X7MM .2"EL	8	4838	1/4W 100K 5% T&R RES	11			
5958	22U 350V 20%CAP BLK 13X25 EL	6	4776	1/4W 113K 1% T&R RES	4			
5914	100U 63V 20%CAP BLK 10X13MM EL	1	4841	1/4W 220K 5% T&R RES	6			
5618	470U 25V 20%CAP BLK 10X15MM EL	4	4843	1/4W 470K 5% T&R RES	3			
6541	RCA SINGL PCB MT HORZ K901	2	4844	1/4W 1M 5% T&R RES	7			
TFS-2B	TRAYNOR DUAL FOOTSWCH 10' CORD-BULK	1	4845	1/4W 2M2 5% T&R RES	1			
4423	20K 15AAUDIO 9MM P32	1	3610	10" 9C-26AWG RIB 3/4" NOTCH 0.1"	2			
4424	100K 1B LIN 9MM P32	2	3696	RELAY 1C 02AMP DC24 006MA PC-S	2			
4425	500K 15AAUDIO 9MM P32	5	3700	RELAY 2C 01AMP DC24 015MA PC-S	1			
713	25 X 20 X 50 2 MIL PLASTIC BAG	1	3537	ACC# 4EB3C1B LONG REVERB	1			
3976	SNAP ON 0.843" INSULATING BUSHING	2	8865	4-40 X 5/16 PAN PH MS JS500	14			
8522	RUBBER BUMPER WITH WASHER -SMALL-	4	8842	#4 X 5/16 PAN QUAD TYPE A JS500 BLK	2			
8563	CORNER, 2 LEGS NOTCED BLK PLASTIC	8	8832	6-32 X 1/4 PAN PH TAPTITE JS500	9			
3478	CLIP 205/187X032 18-22AWG DISCO/INS	5	8801	6-32 X 3/8 PAN PH TAPTITE JS500	3			
3489	CLIP 250X032 18-22AWG DISCO/INSL	2	8829	6-32 X 3/8 FLAT PH TAPTITE BO#4 HEA	11			
3494	CLIP 205/187X020 14-16AWG DISCO/INS	2	8806	6-32 X 1/2 PAN PH TAPTITE JS500	1			
3601	RING TERMINAL 16AWG WIRE & #8 SCREW	2	8837	6-32 X 1/2 ROUND PH MS JS500	3			
3682	250 MALE PCB TAB REEL	16	8755	#6 X 5/8 PAN PH TYPE A JS500 BLACK	2			
3498	1/4" JCK PCB MT HORZ	2	8824	8-32 X 5/16 PAN QUAD TAPTITE JS500	2			
3528	1/4" JCK PCB MT HORZ GOLD TR	3	8785	#8 X 3/4 OVAL PH TYPE A BLACK OXIDE	16			
3921	1/4" JCK PCB MT VERT STER RT SWT	1	8722	#8 X 1" PAN QUAD TYPE AB B/O	4			
3890	36"90/RCA DUAL RED-WHITE PREFAB CBL	1	8809	10-32 X 1/4 PAN PH TAPTITE JS500	25			
3923	XLR MALE PCB MT HORZ MTHOLE-V SNAP	1	8756	#10 X 3/4 PAN PH TYPE A BLACK OXIDE	2			
3451	EYELET SMALL 0.089 OD PLATED	13	8727	#10 X 1" PAN PH TYPE A JS500 BLACK	4			
2471	T1A 5X20MM FUSE	1	8843	10-32 X 1 1/8 FLAT PH MS JS500	2			
8451	10" STRAP HANDLE,BLACK METAL ENDCAP	1	8786	10-32 X 1 1/4 PAN QD MS JS500 BLACK	4			
8604	10-32 T NUT	6	8862	#10 X 1 1/2 PAN PH TYPE A JS500	4			
8889	RUBBER GROMMET #2183-034-BLK	7	8770	1/4-20 X 1 5/16 TRUSS PH MS JS500	4			
3438	IEC PWR SOC W/.205TAB &FUSE 10A250V	1	3741	.5 SPACER ID-.171 OD-.25 #912-500	4			
3552	NYLON SPRING CLAMP	2	3865	1/2 PLASTIC HEX SPACER #6	9			
3810	4" NYLON CABLE TIE	6	3858	3/4 PLASTIC HEX SPACER #4	7			
8430	YCV40 CHICKEN-BEAK KNOB	8	7452	12" 8R 75WPG SPEAKER	1			
8633	ROUND PUSH BUTTON 1/4" BLACK	4	8482	3/8 1D FLAT WASHER	1			
8661	BUTTON KNOB FLAT GREY	1	8488	3/8 INT TOOTH LOCKWASHE ZINC	1			
3428	8' 3/18 SJT AC LINE CORD REMOVABLE	1	8491	#10 SPLIT LOCK WASHER BO	6			
8264	YBA/YCV LOGO EMBOSSED ALUMINUM	1	8820	#8 FLAT WASHER JS500	4			
8922	TRAYNOR WARRANTY CARD 2-YR UNLTD.	1	8817	#10 FLAT WASHER FOR 3/16" BOLT	8			
3674	9 CIR CABLE HOLDER .098	4	3436	DPDT PUSH SW PCMT H BREAK B4 MAKE	1			
8800	6-32 KEPS NUT ZINC	5	3522	DPDT MINI PC VERT SNP ALT	4			
8890	1/4-20 CAGE NUT C79-88142027	4	3698	SPST ROKR SW QUIK 180" AC PWR BL/BL	1			
3796	ELASTOMER PAD TSIL 1.0X0.8	2	3732	9 PIN PC MOUNT TUBE SOCKET BE	2			
3850	TO-220 PLASTIC TRANSISTOR INSULATOR	2	3983	9 PIN PC MOUNT TUBE SOCKET	3			
4597	22AWG STRAN TC WIR JMP	2	12AX7	12AX7 DUAL TRIODE PREAMP TUBE	3			
4599	22AWG SOLID SC WIR T&R JMP	60	6BQ5	6BQ5 PENTODE OUTPUT TUBE	2			
2009	1/4W 10R 2%FLAME PROOF T&R RES	1	1330	YCV20 POWER 120VAC 60HZ XFMR	1			



ETCH GUIDE

ETCH GUIDE

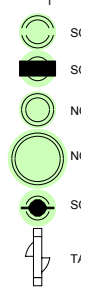
ETCH GUIDE

CLINCH ORIGIN

INSERT ORIGIN

Top Assy M1321 V2.00

Pcb MecM1321 V2.00
Top AssyM1321 V2.00



M1321 Version History

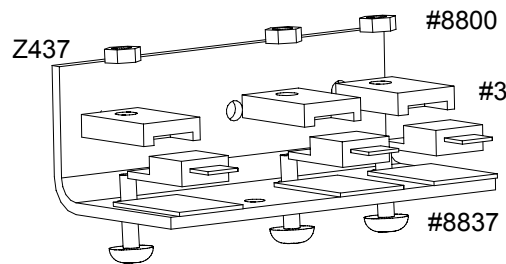
MODEL(S):-	YCV15BLUE		
#	DATE	VER#	DESCRIPTION OF CHANGE
1	April 6, 2006	1.00p0	First Proto
2	MAY-02-2006	2.00	PC#7125:GT:CHANGE FROM #3914 TO #6541 RCA JACK
3			
4			
5			
6			
7			
8			
9			
10			
11			
12			
13			

M1321 DRILL HISTORY

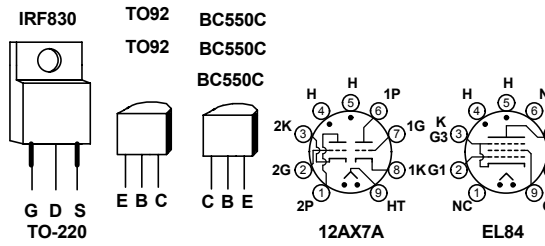
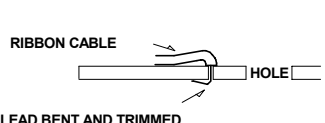
MODEL(S):-	YCV15BLUE		
#	DATE	VER#	DESCRIPTION OF CHANGE
1	APR-11-2006	P1	SHEAR TO ZIPPER BREAK
2	MAY-02-2006	V01	PC#7125 SEE HISTORY TABLE
3			
4			
5			
6			

Production Notes

1 MOUNTING DETAILS FOR Q11, U3 AND U4



2 LEADS FOR W25 RIBBON CABLE MUST BE BENT AWAY FROM PCB HOLE AND TRIMMED



M1321 Potlist

MODEL(S):-	YCV15BLUE			
REF	FUNCTION	PART#	KNOB	{NEW}
P1	TREBLE	4424	K	N
P2	BASS	4425	K	N
P3	MID	4423	K	N
P4	CLN DRV	4425	K	N
P5	OD DRV	4425	K	N
P6	CLN VOL	4425	K	N
P7	OD VOL	4425	K	N
P8	REVERB	4424	K	N
R	F	P	K	N
R	F	P	K	N
R	F	P	K	N
R	F	P	K	N

M1321 PENDING CHANGES

MODEL(S):-	YCV15BLUE	
#	PC#	PENDING CHANGE
1	PC	X
2	PCC	X
3	PC	X
4	PCC	X
5	PC	X

*PLACE IMPLEMENTED CHANGES INTO BOARD HISTORY

RIBBON CABLE LEAD BENT AND TRIMMED
3696_DRAW 3700_DRAW TL072C "STYLE_P32"